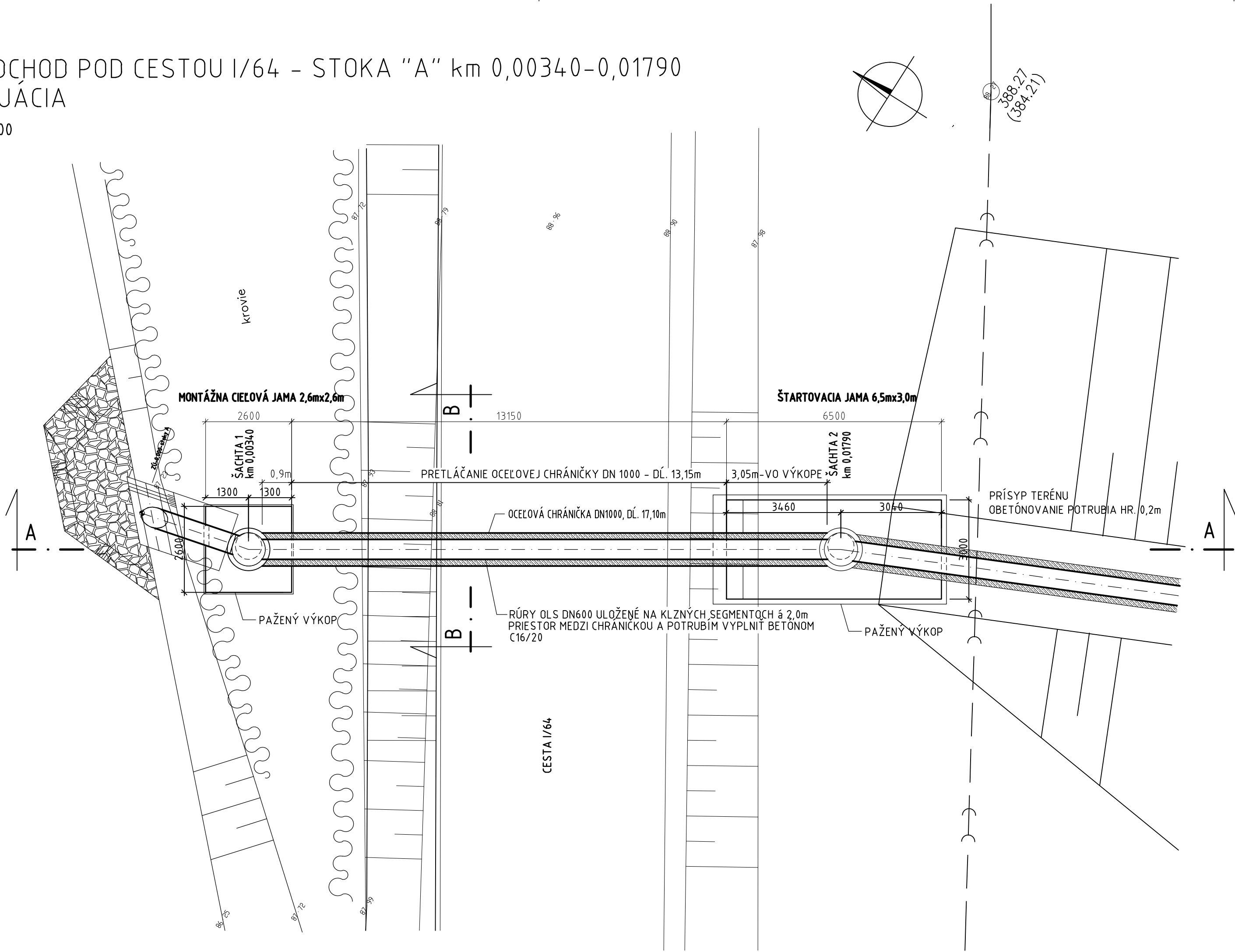
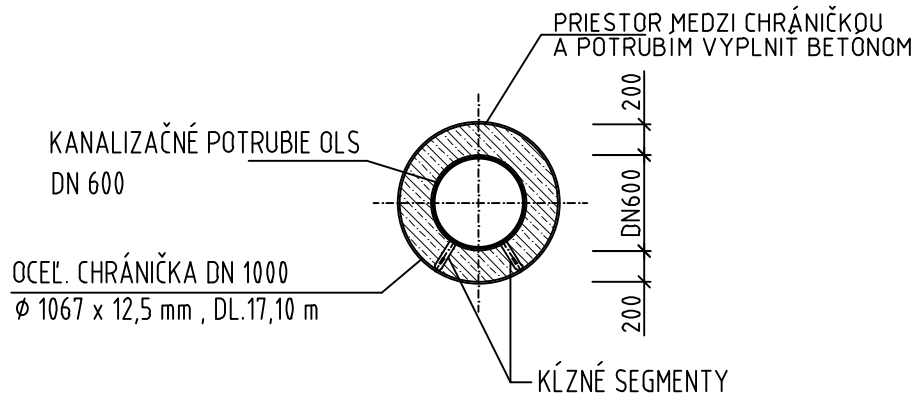


PODCHOD POD CESTOU I/64 - STOKA "A" km 0,00340-0,01790  
SITUÁCIA

M= 1:100

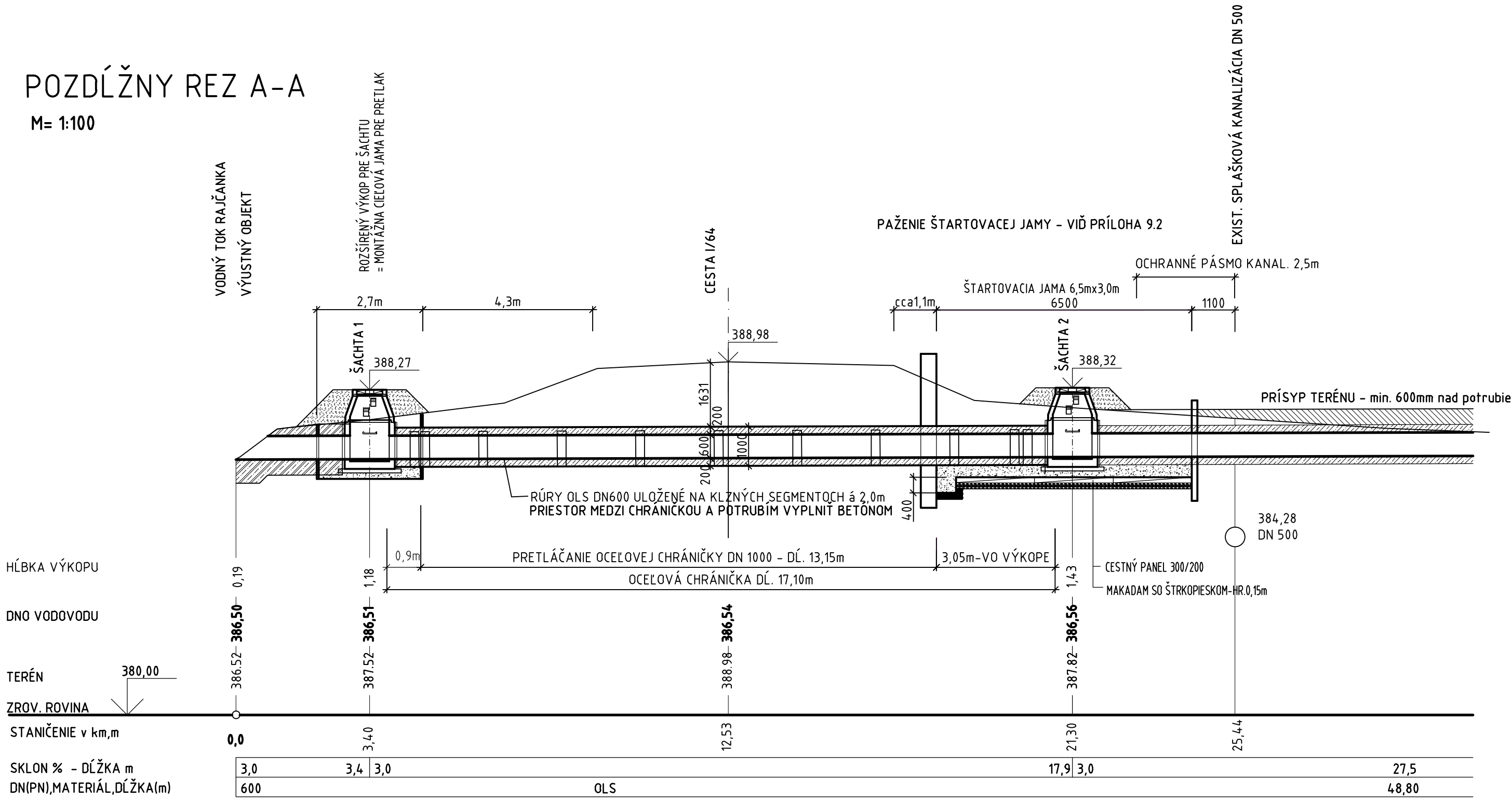


PRIEČNY REZ B-B  
M = 1:50



POZDĽŽNY REZ A-A

M= 1:100



OBJEDNÁVATEĽ



NÁRODNÁ DIAĽNIČNÁ SPOLOČNOSŤ

DOKUMENTÁCIA NA REALIZÁCIU STAVBY  
501-02

ZÁKAZKA		DIAĽNIČNÝ PRIVÁDZAČ LIETAVSKÁ LÚČKA - ŽILINA I. ETAPA km 0,0 - 3,8		GC GEOCONSULT	
ČASŤ STAVBY		501-02 DAŽĎOVÁ KANALIZÁCIA ČASŤI STAVBY 102-00		MILETIČOVA 21, P.O. BOX 34 820 05 BRATISLAVA 25 TEL.: 02/5057 4703, FAX.: 02/5057 4798	
PRÍLOHA		PODCHOD POD CESTOU I/64		STUPEŇ	ČÍSLO ZÁKAZKY
OBJEDNÁVATEĽ		NÁRODNÁ DIAĽNIČNÁ SPOLOČNOSŤ, a.s.		DRS	134 7/1230
HLAVNÝ INŽ. PROJ.		Ing. Ondrej KUPČO		TECH. KONTROLA	
ZODP. PROJ.		Ing. Eva VOLLEKOVÁ		Ing. Anna PETRÁČKOVÁ	
DÁTUM		05.2015		FORMÁT	
				6x A4	
				SÚRADNICOVÝ SYSTÉM	
				JTSK	
				VÝŠKOVÝ SYSTÉM	
				BpV	
				ČÍSLO PRÍLOHY	
				9.1	
				SÚPRAVA	

POZNÁMKA: VEĽKOSŤ A VYBAVENIE ŠTARTOVAJEJ JAMY VRÁTANE PAŽENIA A OPORNEJ STENY BUDÚ UPRESNENÉ PO VÝBERE KONKRÉTNIEHO ZHOTOVITEĽA PRETLAKU.